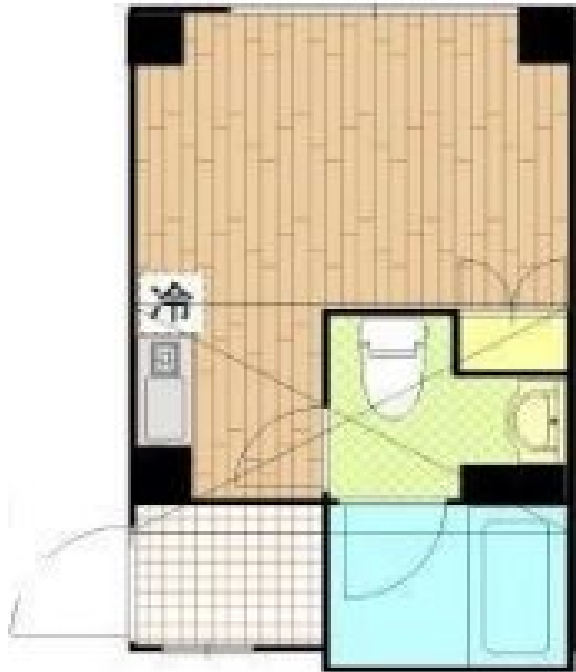


| | |
|---------|--------|
| 賃料 | 管理費等 |
| 68,000円 | 6,000円 |

2F以上,オートロック,セキュリティ有り,モニタ付オートロック,角住戸,陽当たり良好,デザイナーズ,駅まで平坦,駅前,閑静な住宅街,平坦地,メールボックス,整備された歩道

【外観】

【間取り図】



図面と現況が異なる場合は現況が優先となります。

間取りの「S」はサービスルーム(納戸)です。

| | | | |
|----------|--|------|--------------|
| 間取り | 1R | | |
| 敷金 | 1ヶ月 | 礼金 | 1ヶ月 |
| 敷引/償却金 | - | 保証金 | 無 |
| 物件種別 | アパート(居住用) | | |
| 建物名・部屋番号 | Placido Magome(ブラシードマゴメ) | | |
| 物件所在地 | 東京都大田区東馬込1丁目 | | |
| 交通 | 都営浅草線 馬込駅 徒歩1分 都営浅草線 中延駅 徒歩14分 | | |
| 間取詳細 | | | |
| 構造・規模 | 鉄骨 3階建 2階 | | |
| 専有面積 | 13.04㎡ | 向き | |
| 築年月 | 2019年1月中旬 | 契約期間 | 2年 |
| 損害保険 | 有 16000円 2年 | 入居時期 | 2019年1月15日予定 |
| 駐車場 | | | |
| 設備 | B S, C S, T Vインターホン, インターホン, エアコン, ガスキッチン, システムキッチン, シューズボックス | | |
| その他費用 | | | |
| 入居諸条件 | | | |
| 保証会社 | 必須 初回:賃料等の50% | | |
| 備考 | この度は弊社、部屋コレ恵比寿店の物件サイトをご覧頂きありがとうございます。弊社は恵比寿駅より徒歩1分にあります、賃貸・不動産屋です。賃貸、お部屋に関する相談は勿論。近隣の駅のおすすめの飲食店やオシャレなお店などもご案内できると思います。恵比寿に不動産店を構えておりますが、恵比寿近辺の賃貸物件は勿論、関東全域の賃貸物件をご紹介します。弊社ホームページの『部屋コレ恵比寿店の賃貸物件検索サイト』以外にもネット非公開のレアな賃貸物件もございますので是非お気軽にお問い合わせ頂ければと思います。 | | |

情報更新日2019年1月14日

No.0000020246



東京都知事(2)第95060号
(社)全国宅地建物取引業保証協会

Gold Collection株式会社 部屋コレ恵比寿店

東京都渋谷区恵比寿1丁目8-14 大黒ビル1F大黒ビル1F
TEL:03-6408-9860 FAX:03-6408-9870
E-mail: ebisu@room-collection.jp
URL: http://room-collection.jp/



携帯サイトから物件詳細を閲覧できます!

| | | | |
|------|----------|----|----|
| 取引態様 | 手数料負担の割合 | 貸主 | 借主 |
| 仲介先物 | 手数料配分の割合 | 元付 | 客付 |