

FOR RENT

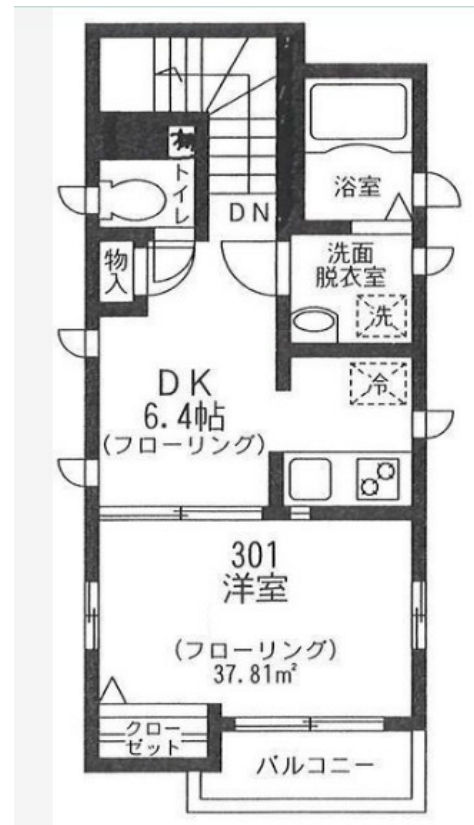
| | |
|----------|------|
| 賃料 | 管理費等 |
| 122,000円 | 0円 |

2F以上, 2面採光, 3面採光, オートロック, セキュリティ有り, 角住戸, 眺望良好, 通風良好, 陽当たり良好, デザイナーズ, 閑静な住宅街, メールボックス

【外観】



【間取り図】



図面と現況が異なる場合は現況が優先となります。

間取りの「S」はサービスルーム(納戸)です。

| | | | |
|----------|--|------|--------------|
| 間取り | 1DK | | |
| 敷金 | 1ヶ月 | 礼金 | 2ヶ月 |
| 敷引/償却金 | - | 保証金 | - |
| 物件種別 | マンション(居住用) | | |
| 建物名・部屋番号 | グリーン学芸大学 | | |
| 物件所在地 | 東京都目黒区五本木3丁目 | | |
| 交通 | 東急東横線 学芸大学駅 徒歩4分 東急東横線 祐天寺駅 徒歩14分 | | |
| 間取詳細 | DK(6.4畳) | | |
| 構造・規模 | 鉄骨 3階建 3階 | | |
| 専有面積 | 37.81㎡ | 向き | 南 |
| 築年月 | 2014年2月 | 契約期間 | 2年 |
| 損害保険 | 有 20000円 2年 | 入居時期 | 2018年12月下旬予定 |
| 駐車場 | | | |
| 設備 | 24時間換気システム, 2口コンロ, CS, TVインターホン, インターホン, エアコン, エアコン2台, エア | | |
| その他費用 | [一時金] 鍵交換代: 20000円 管理サポート料: 24000円 | | |
| 入居諸条件 | ペット不可 楽器等の使用不可 二人相談 | | |
| 保証会社 | | | |
| 備考 | この度は弊社、部屋コレ恵比寿店の物件サイトをご覧頂きありがとうございます。弊社は恵比寿駅より徒歩1分にあります、賃貸・不動産屋です。賃貸、お部屋に関する相談は勿論。近隣の駅のおすすめの飲食店やオシャレなお店などもご案内できると思います。恵比寿に不動産店を構えておりますが、恵比寿近辺の賃貸物件は勿論、関東全域の賃貸物件をご紹介します。弊社ホームページの『部屋コレ恵比寿店の賃貸物件検索サイト』以外にもネット非公開のレアな賃貸物件もございますので是非お気軽にお問い合わせ頂ければと思います。 | | |

情報更新日2018年11月15日

No.0000019750



東京都知事(2)第95060号
(社)全国宅地建物取引業保証協会

Gold Collection株式会社 部屋コレ恵比寿店

東京都渋谷区恵比寿1丁目8-14 大黒ビル1F大黒ビル1F
TEL:03-6408-9860 FAX:03-6408-9870
E-mail: ebisu@room-collection.jp
URL: http://room-collection.jp/



携帯サイトから物件詳細を閲覧できます!

| | | | |
|------|----------|----|----|
| 取引態様 | 手数料負担の割合 | 貸主 | 借主 |
| 仲介先物 | 手数料配分の割合 | 元付 | 客付 |