

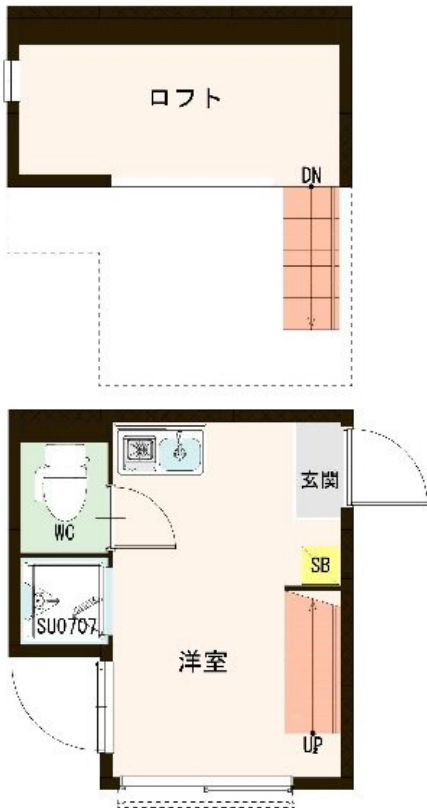
賃料	管理費等
57,500円	3,500円

2F以上, 2面採光, セキュリティ有り, ディンプルキー, ロフト, 角住戸, 最上階, 上階無し, 吹抜け, 眺望良好, 通風良好, 陽当たり良好, デザイナーズ, 駅まで平坦, 外壁サイディング, 市街地に近い, 整備された歩

【外観】



【間取り図】



図面と現況が異なる場合は現況が優先となります。

間取りの「S」はサービスルーム(納戸)です。

間取り	1R		
敷金	無	礼金	1ヶ月
敷引/償却金	-	保証金	-
物件種別	アパート(居住用)		
建物名・部屋番号	飯幸町2丁目AVAND(アヴァンド)		
物件所在地	神奈川県川崎市幸区幸町2丁目		
交通	京浜東北線 川崎駅 徒歩7分 京急本線 京急川崎駅 徒歩7分		
間取詳細			
構造・規模	木造 2階建 2階		
専有面積	10.53㎡	向き	
築年月	2018年11月	契約期間	2年
損害保険	有 20000円 2年	入居時期	相談
駐車場			
設備	TVインターホン, インターホン, エアコン, ガスキッチン, ガスコンロ設置済, ガス給湯, キッチン未使用,		
その他費用	[一時金] クリーニング費用: 32400円 TOKU2費用: 16000円 除菌防虫処代理: 16200円 [月次費用] 町内会費: 300円		
入居諸条件			
保証会社	必須 【初回保証料】連帯保証人有: 30,000円、無: 総賃料50%、【更新料】10,000円/年		
備考	この度は弊社、部屋コレ恵比寿店の物件サイトをご覧頂きありがとうございます。弊社は恵比寿駅より徒歩1分にあります、賃貸・不動産屋です。賃貸、お部屋に関する相談は勿論。近隣の駅のおすすめの飲食店やオシャレなお店などもご案内できると思います。恵比寿に不動産店を構えておりますが、恵比寿近辺の賃貸物件は勿論、関東全域の賃貸物件をご紹介します。弊社ホームページの『部屋コレ恵比寿店の賃貸物件検索サイト』以外にもネット非公開のレアな賃貸物件もございますので是非お気軽にお問い合わせ頂ければと思います。		

情報更新日2018年9月23日

No.0000018995



東京都知事(1)第95060号

Gold Collection株式会社 部屋コレ恵比寿店

東京都渋谷区恵比寿1丁目8-14 大黒ビル1F大黒ビル1F
 TEL:03-6408-9860 FAX:03-6408-9870
 E-mail: ebisu@room-collection.jp
 URL: http://room-collection.jp/



携帯サイトから物件詳細を閲覧できます!

取引態様	手数料負担の割合	貸主	借主
仲介元付(専任)	手数料配分の割合	元付	客付