

FOR RENT

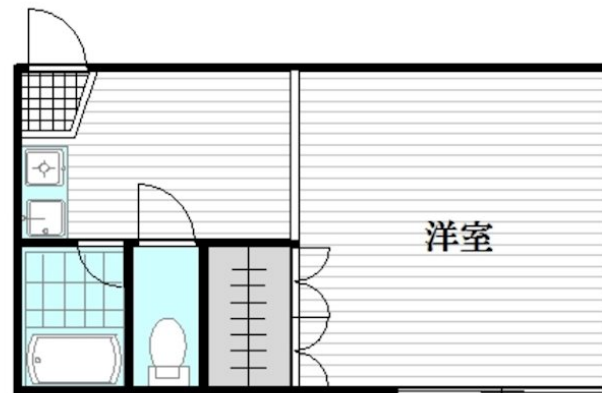
賃料	管理費等
75,000円	0円

2F以上, 2面採光, 最上階, 上階無し, 通風良好, 陽当たり良好, デザイナーズ, 閑静な住宅街, 平坦地, メールボックス, 市街地が近い, 隣家との間隔が大きい, 周辺交通量少なめ

【外観】



【間取り図】



間取り	1K		
敷金	1ヶ月	礼金	1ヶ月
敷引/償却金	-	保証金	無
物件種別	アパート(居住用)		
建物名・部屋番号	NSハイツ 205号室		
物件所在地	東京都港区元麻布2丁目		
交通	東京メトロ日比谷線 広尾駅 徒歩8分 東京メトロ日比谷線 六本木駅 徒歩12分		
間取詳細			
構造・規模	木造 2階建 2階		
専有面積	19.83㎡	向き	南
築年月	2000年1月	契約期間	2年
損害保険	有 15000円 2年	入居時期	即時
駐車場			
設備	B S, C L タンス, C S, インターホン, エアコン, クローゼット, トイレ有, パス・トイレ別, バス有, フロ		
その他費用			
入居諸条件	性別女性限定		
保証会社	必須 初回保証料:50%~		
備考	この度は弊社、部屋コレ恵比寿店の物件サイトをご覧頂きありがとうございます。弊社は恵比寿駅より徒歩1分にあり、賃貸・不動産屋です。賃貸、お部屋に関する相談は勿論。近隣の駅のおすすめの飲食店やオシャレなお店などもご案内できると思います。恵比寿に不動産店を構えておりますが、恵比寿近辺の賃貸物件は勿論、関東全域の賃貸物件をご紹介します。弊社ホームページの『部屋コレ恵比寿店の賃貸物件検索サイト』以外にもネット非公開のレアな賃貸物件もございますので是非お気軽にお問い合わせ頂ければと思います。		

図面と現況が異なる場合は現況が優先となります。

間取りの「S」はサービスルーム(納戸)です。

情報更新日2018年8月7日

No.0000018758



東京都知事(1)第95060号

Gold Collection株式会社 部屋コレ恵比寿店

東京都渋谷区恵比寿1丁目8-14 大黒ビル1F大黒ビル1F
 TEL:03-6408-9860 FAX:03-6408-9870
 E-mail: ebisu@room-collection.jp
 URL: http://room-collection.jp/



携帯サイトから物件詳細を閲覧できます!

取引態様	手数料負担の割合	貸主	借主
仲介先物	手数料配分の割合	元付	客付