

FOR RENT

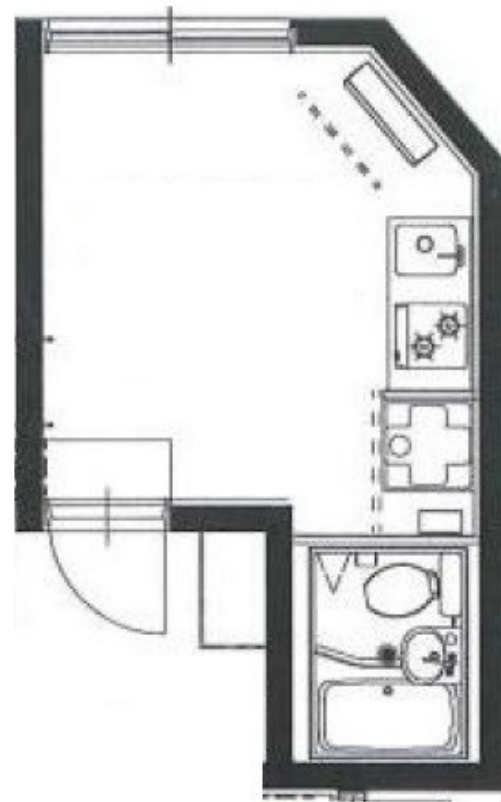
賃料	管理費等
54,000円	9,000円

2F以上,2面採光,オートロック,セキュリティ有り,モニタ付オートロック,角住戸,最上階,上階無し,眺望良好,通風良好,陽当たり良好,デザイナーズ,駅まで平坦,駅前,外壁タイル張り,閑静な住宅街,平坦

【外観】



【間取り図】



図面と現況が異なる場合は現況が優先となります。

間取りの「S」はサービスルーム(納戸)です。

間取り	1R		
敷金	1ヶ月	礼金	1ヶ月
敷引/償却金	-	保証金	-
物件種別	マンション(居住用)		
建物名・部屋番号	GR豪徳寺		
物件所在地	東京都世田谷区豪徳寺1丁目		
交通	小田急線 豪徳寺駅 徒歩1分 小田急線 梅ヶ丘駅 徒歩8分		
間取詳細			
構造・規模	鉄筋コンクリート4階建1階		
専有面積	13.37㎡	向き	
築年月	2016年2月	契約期間	2年
損害保険	有 20000円2年	入居時期	即時
駐車場			
設備	2口コンロ,BS,CATV,CATVインターネット,TVインターホン,インターホン,エアコン,ガスキ		
その他費用	[備考] 敷金:ペット飼育は2ヶ月以上(種類による)		
入居諸条件	ペット不可		
保証会社			
備考	GR豪徳寺(小田急線 豪徳寺 徒歩1分) お部屋をご覧頂きまして、ありがとうございます。他社さんの気になるお部屋もすべてお調べしてご紹介できますのでお気軽にお問い合わせ頂ければと思います。首都圏エリアすべて取り扱っておりますので是非一度ご来店下さい。契約金分割可能。カード支払可能。保証人不要、外国籍夜のお仕事の方。どんなワガママ条件でもお任せ下さい。豊富な物件情報と丁寧な対応でお客様をお迎えします!		

情報更新日2018年7月5日

No.0000018416

東京都知事(1)第95060号



Gold Collection株式会社 部屋コレ恵比寿店

東京都渋谷区恵比寿1丁目8-14 大黒ビル1F大黒ビル1F
TEL:03-6408-9860 FAX:03-6408-9870
E-mail: ebisu@room-collection.jp
URL: http://room-collection.jp/



携帯サイトから物件詳細を閲覧できます!

取引態様	手数料負担の割合	貸主	借主
仲介先物	手数料配分の割合	元付	客付