

# FOR RENT

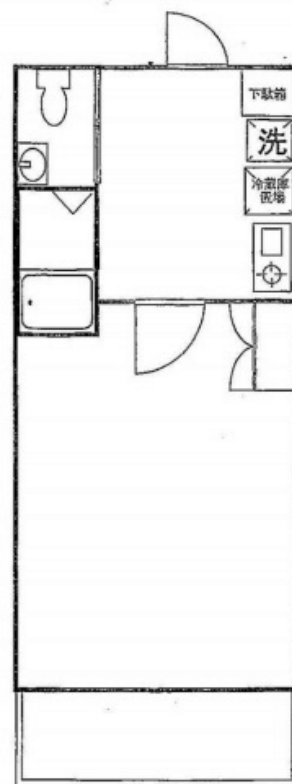
賃料	管理費等
97,000円	7,000円

2 F以上,最上階,眺望良好,通風良好,デザイナーズ,閑静な住宅街,メールボックス

【外観】



【間取り図】



図面と現況が異なる場合は現況が優先となります。

間取りの「S」はサービスルーム(納戸)です。

間取り	1K		
敷金	無	礼金	無
敷引/償却金	-	保証金	-
物件種別	マンション(居住用)		
建物名・部屋番号			
物件所在地	東京都目黒区下目黒1丁目		
交通	山手線 目黒駅 徒歩3分 東急目黒線 不動前駅 徒歩13分		
間取詳細			
構造・規模	鉄筋コンクリート 6階建 6階		
専有面積	21.8㎡	向き	南西
築年月	2005年2月	契約期間	2年
損害保険	有 15000円 2年	入居時期	相談
駐車場			
設備	エアコン,クローゼット,システムキッチン,シャワー,シューズボックス,トイレ有,バス・トイレ別,バス		
その他費用			
入居諸条件			
保証会社	必須(日本セーフティー) 初回88,000円+賃料管理費の15%		
備考	"この度は弊社、部屋コレ恵比寿店の物件サイトをご頂きありがとうございます。弊社は恵比寿駅より徒歩1分にあり、賃貸・不動産屋です。賃貸、お部屋に関する相談は勿論。近隣の駅のおすすめの飲食店やおしゃれなお店などもご案内できると思います。恵比寿に不動産店を構えておりますが、恵比寿近辺の賃貸物件は勿論、関東全域の賃貸物件をご紹介できます。弊社ホームページの『部屋コレ恵比寿店の賃貸物件検索サイト』以外にもネット非公開のレア賃貸物件もございますので是非お気軽にお問合せ頂ければと思います。		

情報更新日2018年6月11日

No.0000018144



東京都知事(1)第95060号

Gold Collection株式会社 部屋コレ恵比寿店

東京都渋谷区恵比寿1丁目8-14 大黒ビル1F大黒ビル1F

TEL:03-6408-9860

FAX:03-6408-9870

E-mail: ebisu@room-collection.jp

URL: http://room-collection.jp/



携帯サイトから物件詳細を閲覧できます!

取引態様	手数料負担の割合	貸主	借主
仲介先物	手数料配分の割合	元付	客付