

FOR RENT

賃料	管理費等
97,000円	3,000円

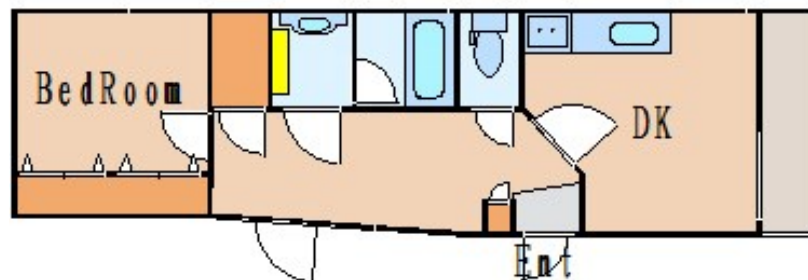
電話お問合せ限定キャッシュバック対象物件

1フロア1住戸, 2F以上, 3面採光, セキュリティ有り, 角住戸, 通風良好, 陽当たり良好, 駅まで平坦, 駅前, 外壁タイル張り, メールボックス, 市街地が近い

【外観】



【間取り図】



図面と現況が異なる場合は現況が優先となります。

間取りの「S」はサービスルーム(納戸)です。

間取り	1K		
敷金	1ヶ月	礼金	1ヶ月
敷引/償却金	-	保証金	-
物件種別	マンション(居住用)		
建物名・部屋番号	内木ビル		
物件所在地	東京都渋谷区恵比寿西1丁目		
交通	山手線 恵比寿(東京)駅 徒歩6分 東急東横線 代官山駅 徒歩4分		
間取詳細			
構造・規模	鉄筋コンクリート 4階建 2階		
専有面積	28.53㎡	向き	
築年月	2005年8月	契約期間	2年
損害保険	有 17000円 2年	入居時期	即時
駐車場			
設備	CATV, CATVインターネット, インターホン, エアコン, ガスキッチン, ガスコンロ設置済, クローゼツ		
その他費用			
入居諸条件			
保証会社	必須 詳細はお問合せ下さい。		
備考	お部屋をご覧頂きまして、ありがとうございます。他社さんの気になるお部屋もすべてお調べしてご紹介できますのでお気軽にお問い合わせ頂ければと思います。首都圏エリアすべて取り扱っておりますので是非一度ご来店下さい。契約金分割可能。カード支払可能。保証人不要、外国籍夜のお仕事の方。どんなワガママ条件でもお任せ下さい。豊富な物件情報と丁寧な対応でお客様をお迎えします！		

情報更新日2018年5月24日

No.0000017933

東京都知事(1)第95060号



Gold Collection株式会社 部屋コレ恵比寿店

東京都渋谷区恵比寿1丁目8-14 大黒ビル1F 大黒ビル1F
TEL:03-6408-9860 FAX:03-6408-9870
E-mail: ebisu@room-collection.jp
URL: http://room-collection.jp/



携帯サイトから物件詳細を閲覧できます！

取引態様	手数料負担の割合	貸主	借主
仲介先物	手数料配分の割合	元付	客付