

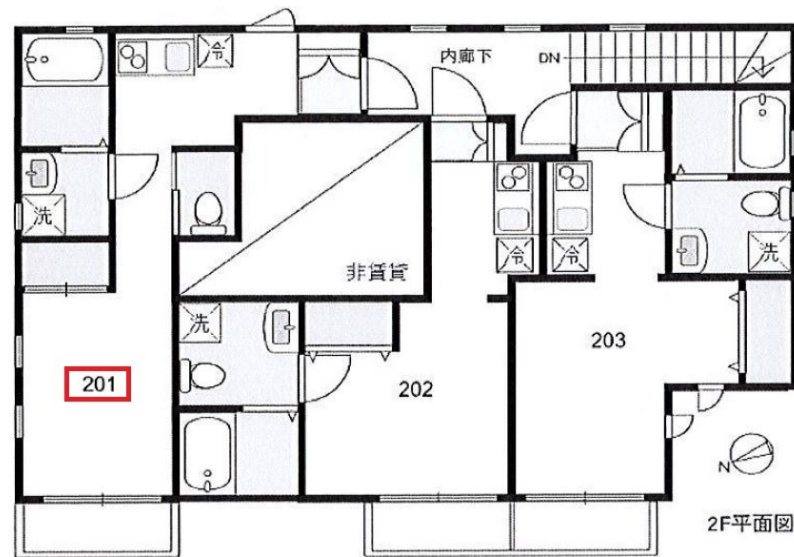
賃料	管理費等
90,000円	5,000円

2F以上,オートロック,モニタ付オートロック,角住戸,陽当たり良好,デザイナーズ,外壁サイディング,閑静な住宅街

【外観】



【間取り図】



間取り	1K		
敷金	1ヶ月	礼金	1ヶ月
敷引/償却金	-	保証金	無
物件種別	アパート(居住用)		
建物名・部屋番号	Caulis駒場		
物件所在地	東京都世田谷区代沢1丁目 11-11		
交通	京王井の頭線 駒場東大前駅 徒歩8分 京王井の頭線 池ノ上駅 徒歩7分		
間取詳細			
構造・規模	木造 3階建 2階		
専有面積	22.22㎡	向き	
築年月	2018年4月	契約期間	2年
損害保険	有 17640円 2年	入居時期	即時
駐車場			
設備	敷地内ゴミ置き場 宅配BOX システムキッチン ガスコンロ設置済 2口コンロ バス・トイレ別		
その他費用			
入居諸条件	性別女性限定		
保証会社	必須 初回総賃料の50%		
備考	この度は弊社、部屋コレ恵比寿店の物件サイトをご覧頂きありがとうございます。弊社は恵比寿駅より徒歩1分にあり、賃貸・不動産屋です。賃貸、お部屋に関する相談は勿論。近隣の駅のおすすめの飲食店やオシャレなお店などもご案内できると思います。恵比寿に不動産店を構えておりますが、恵比寿近辺の賃貸物件は勿論、関東全域の賃貸物件をご紹介します。弊社ホームページの『部屋コレ恵比寿店の賃貸物件検索サイト』以外にもネット非公開のレアな賃貸物件もございますので是非お気軽にお問い合わせ頂ければと思います。		

図面と現況が異なる場合は現況が優先となります。

間取りの「S」はサービスルーム(納戸)です。

情報更新日2018年5月19日

No.0000017844



東京都知事(1)第95060号

Gold Collection株式会社 部屋コレ恵比寿店

東京都渋谷区恵比寿1丁目8-14 大黒ビル1F大黒ビル1F
 TEL:03-6408-9860 FAX:03-6408-9870
 E-mail: ebisu@room-collection.jp
 URL: http://room-collection.jp/



携帯サイトから物件詳細を閲覧できます!

取引態様	手数料負担の割合	貸主	借主
仲介先物	手数料配分の割合	元付	客付